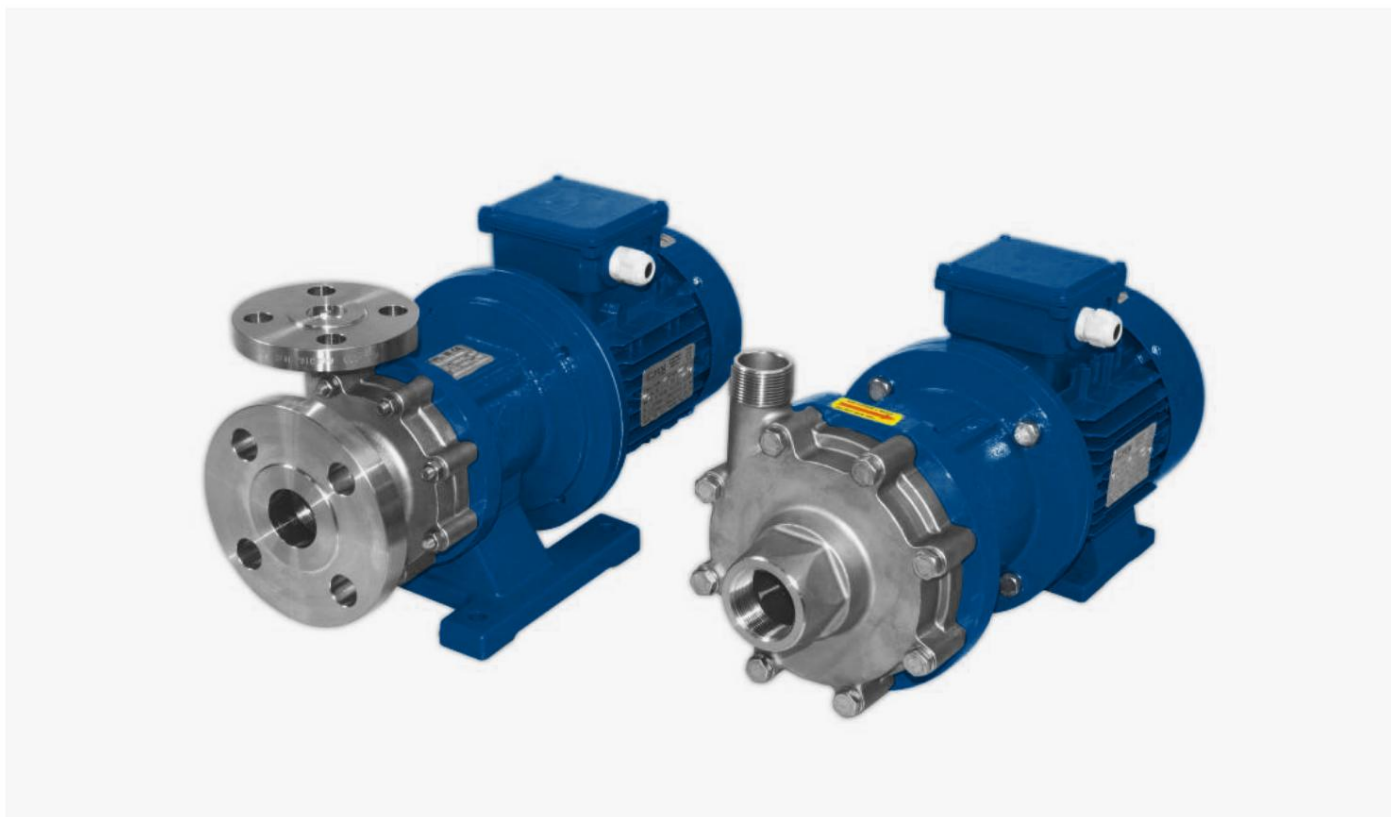


Pompe centrifuge magnétique en acier inox



» INNOVATION TECHNOLOGIQUE ET FIABILITÉ

Tapflo est spécialisé dans la conception et l'application pour les applications de traitement de l'eau, pharmaceutiques, chimiques, pétrochimiques et de raffinage.

Nous continuons chaque jour à montrer la voie en fournissant les pompes sans joint les plus fiables disponibles avec la dernière technologie.

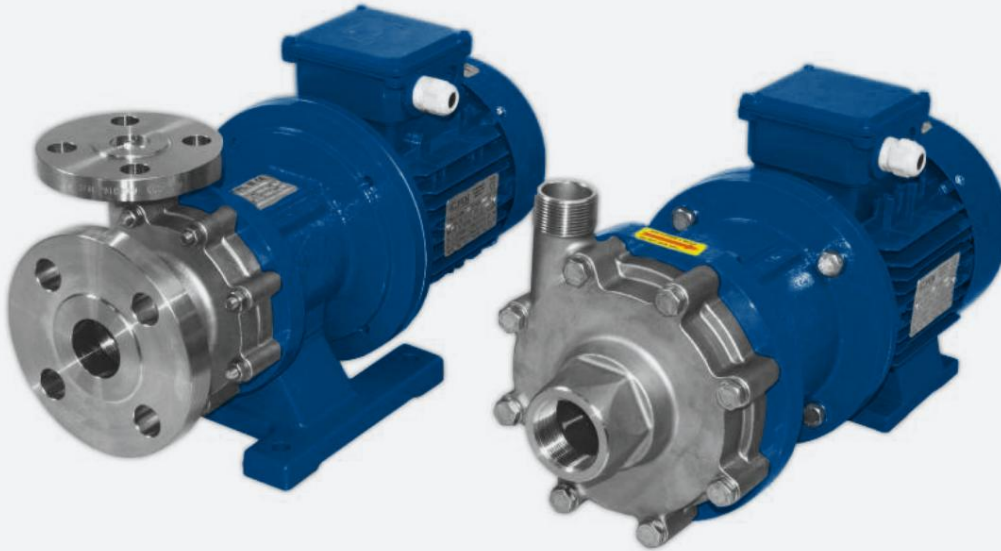
Toutes les pompes sans joint Tapflo sont conçues pour être conformes aux nouvelles règles environnementales « 1990 EPA Clean Air Act ».

» AVANTAGES

Notre pompe centrifuge en acier inoxydable à entraînement magnétique est une pompe centrifuge en alliage sans joint conçue pour répondre aux exigences des applications légères à moyennes/lourdes.

Conçues avec la technologie de moulage, ces pompes garantissent fiabilité, facilité d'entretien et zéro fuite, même dans des conditions de travail extrêmes.

Ces pompes s'adressent à une large gamme d'applications industrielles, chimiques et OEM, offrant une solution pour le transfert sûr et efficace de liquides caustiques, de solvants, d'alcalis et d'autres composés chimiques difficiles.



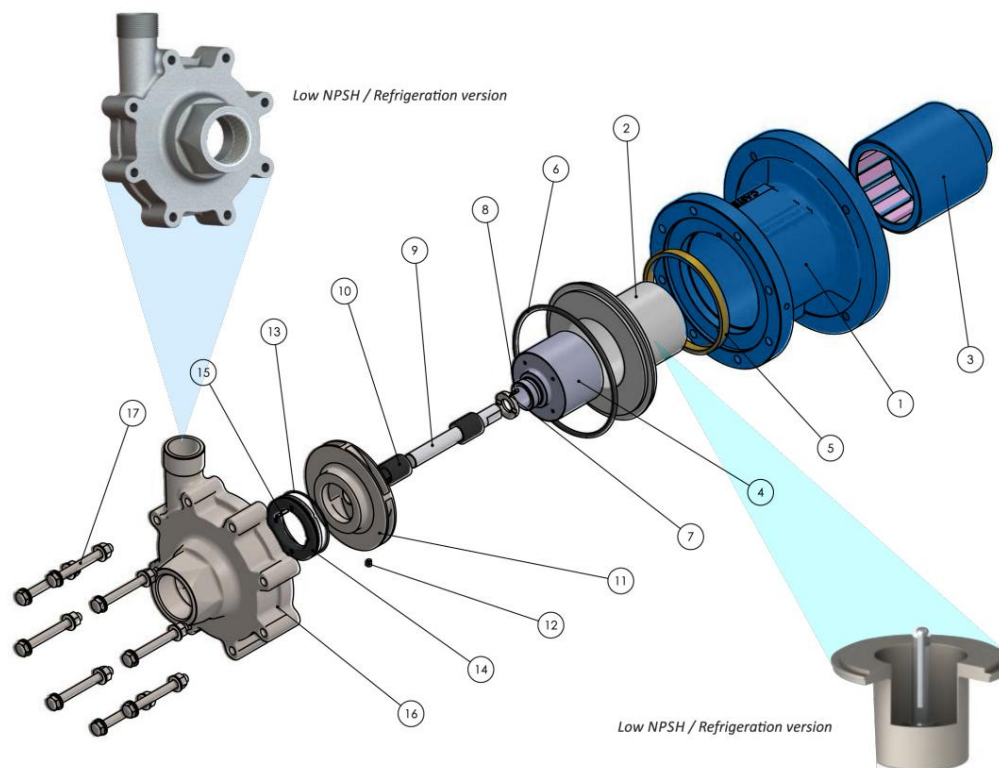
» CARACTÉRISTIQUES

La pompe centrifuge Micro-Cast de Tapflo peut maintenir la hauteur de refoulement et le débit pendant une période de fonctionnement prolongée.

- Matériaux : Acier inoxydable, matériaux supplémentaires disponibles sur demande
- Capacité maximale : jusqu'à 48 m³ /h à 50 Hz et jusqu'à 55 m³ /h à 60 Hz
- Hauteur max : jusqu'à 36 m à 50 Hz et jusqu'à 54 m à 60 Hz
- Auto-amorçante : Non
- Température maximale : 200°C
- Densité maximale : 2000 kg/m³

» CARACTÉRISTIQUES

- Conçu pour les applications moyennes/lourdes, peut résister à une pression du système de 25 bars
- Maintient la hauteur et le débit pendant des périodes de fonctionnement prolongées
- Gère les solutions difficiles (liquides caustiques, solvants et composés chimiques difficiles dans les applications chimiques, OEM et industrielles)
- Conception de roue modulaire permettant de modifier les performances en fonction d'exigences spécifiques telles qu'une option NPSHr faible.
- Comprend des aimants Samarium Cobalt à couple élevé, un manchon P-CARBON canalisé résistant aux produits chimiques et des paliers de butée
- Fabriqué avec une technologie de moulage pour les applications légères
- Les pièces à faible rotation augmentent le temps moyen entre pannes (MTBF)
- Les caractéristiques de construction garantissent zéro fuite même dans les conditions de travail les plus difficiles
- Gère une large plage de températures de -40°C à 200°C
- Pression système standard de 25 bars. Testé hydrostatiquement pour 37,5 bars
- Disponible en conformité avec la réglementation ATEX catégorie EX II 2 G



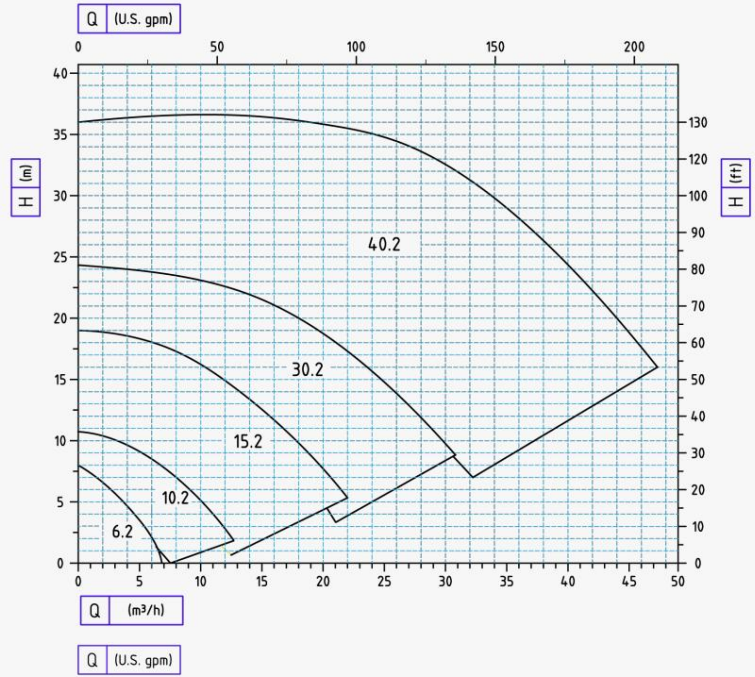
Réf.	Description	Réf.	Description
1	Support	10	Palier à manchon
2	Boîtier arrière	11	Turbine
3	Anneau magnétique externe	12	Vis sans tête de turbine
4	Aimant interne	13	Joint torique de butée de corps de pompe
5	Bague de frottement	14	Butée de corps de pompe
6	Joint torique	15	Axe de butée du corps de pompe
7	Butée arrière	16	Corps de pompe
8	Axe de butée arrière	17	Vis du corps de pompe
9	Arbre		

Services typiques

- Services de moyenne/haute intensité
- Transfert de liquide
- Nettoyage industriel
- Réfrigération
- Fabrication de systèmes de filtrage OEM

» Courbes

» 2900 tr/min 50 Hz



» 2900 tr/min 50 Hz

